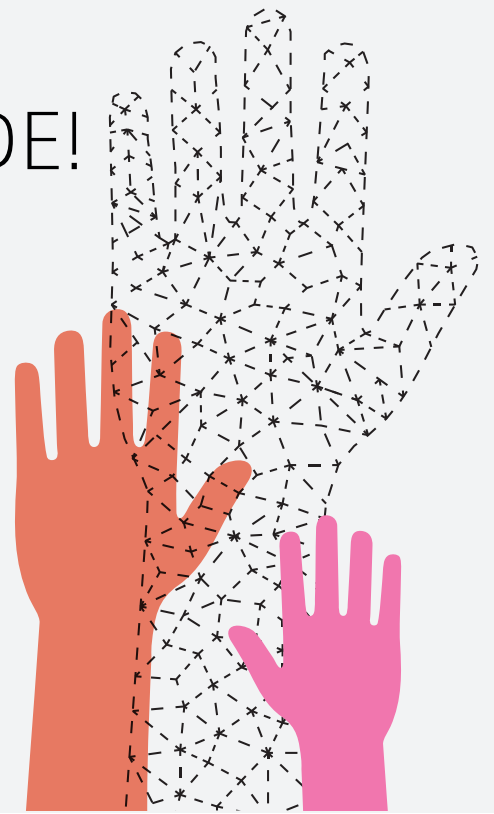


PARTE HARTU ESKOLA DEMOKRATIKO BATEN ALDE!

ESKOLA KONTSEILUETARAKO HAUTESKUNDEAK

Hauteskundeetan parte hartuz, zure boto edo hautagaitzarekin, zure eskola edo institutua demokratikoagoa egingo duzu. Familiek, irakasleek eta ikasleek elkarlanean aritzen lagunduko duzu hezkuntza eta ikastetxearen kudeaketa hobetuz.



Zer da Eskola Kontseilu bat (OOG)?

Eskola kontseilua (OOG), ikastetxeko ordezkapen, parte-hartze demokratiko eta erabakiak hartzeko organo gorena da. Antolakuntza, funtzionamendua eta ikastetxearen gobernuari buruzko erabaki demokratikoak hartzen dira bertan. Hortxe erabakitzen dugu nolakoa den gure ikastetxea.

Nahitaezkoa da Eskola Kontseilua eratzea ikastetxe guztietan.

Zertarako da Eskola Kontseilua?

Eskola Kontseilu batek gobernatu eta erabakiak hartzen ditu arlo garrantzitsu hauetan, besteak beste:

- Ikastetxearen proiektua, ikastetxearen lerro orokorrak markatzen dituen: helburuak, baloreak, eta abar.
- Urteko programazioa.
- Hizkuntza-proiektua.

GARRANTZITSUA

- 1/ Bozkatzeko argibideak bidaliko dizkizue ikastetxeko zuzendaritzak.
- 2/ Baita botoa emateko paperak ere.
- 3/ Amak, aitak eta tutoreak bozka dezakete.
- 4/ Botoa sekretua eta pertsonala da.

Ezin bazarate joan ikastetxera hauteskundearen egunean, modu haue-tan bozkatu dezakezue:

- Ikasleen onarpena.
- Antolamendu eta Funtzionamendurako Araudia (AFA)
- Eskola-jantokia.
- Aurrekontua.
- Ordutegia eta egutegia.
- Eskolaz kanpoko ekintza eta osagarrien irizpideak.
- Nola zaindu eta berriku ikastetxeko instalazioak.
- Nola konpondu gatazkak.

Zergatik parte hartu behar dugu Eskola Kontseiluetan?

- Ikastetxe demokratikoak nahi ditugulako.
- Gure seme-alaben heziketa hobetu dezakegulako.
- Ideiak ematen dakigulako.
- Irakasleekin partekatzen dugulako heziketaren ardura.

- Postaz.
- Botoa seme edo alabaren bidez bidalitz ikastetxera.
- Beste pertsona baten bidez.

Bofo honek balioa izateko dokumentu hauek izan behar ditu:

- Eskaria sinatuta (eredu bat dauka IGEak).
- NANaren fotokopia edo baliokidea.
- Botoaren papera beteta gutun-azal

Noiz aukeraten dira Eskola Kontseiluak?

2016ko azaroan.

Nor aurkeztu daiteke?

Euskal Autonomia Erkidegoko edozein ikastetxe publikotako ikasle baten aita, ama edo tutorea den edonor. Zure ikastetxeko Guraso Elkarteak zerrrenda bat aurkezten badu, **bofoa eman iezaiozu!** Gure seme-alaben heziketa hobetu eta interesak babesten lagunduko du, baita eskola publikoaren ere.

Aukeratutako pertsonen lanak federazio bakoitzaren babesaren izango du: BAIKARA Gipuzkoan, BIGE Bizkaian eta DENON ESKOLA Araban, baita EHIGE Euskal Herriko Konfederazioarena ere.

itxi baten barruan.

Gufti hori hona bidali behar da: Hauteskunde-batzordeko Presidentea Ikastetxearen OOG-eko hauteskundeak.

Bofo hau gutxienez egun bat lehenago iritsi behar da ikastetxera dokumentu hauekin.

INFO +

WWW.EHIGE.ORG/ESKOLAKONTSEILUAK

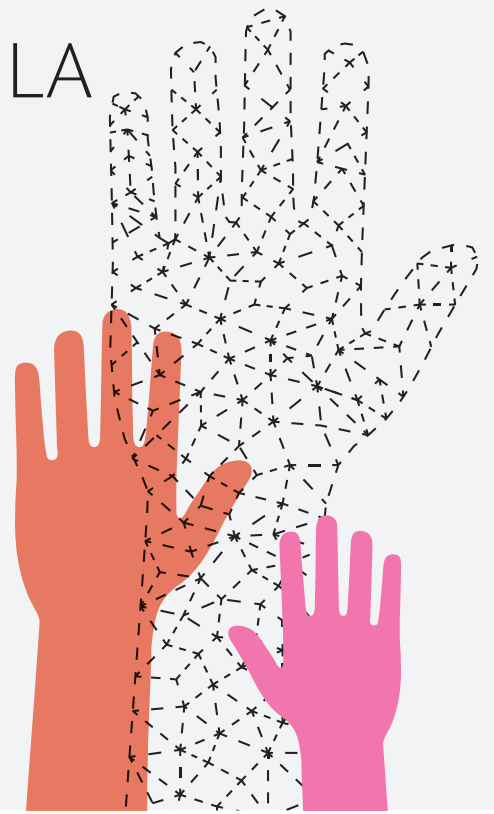
EHIGE 94 416 93 60 / BIGE 94 416 93 60 / BAIKARA 943 32 72 08 / DENON ESKOLA 945 25 61 62

ehige
gurasoen elkarte

¡PARTICIPA POR UNA ESCUELA DEMOCRÁTICA!

ELECCIONES A CONSEJOS ESCOLARES

Si participas en las elecciones, con tu voto o con tu candidatura, ayudarás a que tu escuela o instituto sea más democrático. Ayudarás a que las familias, el profesorado y el alumnado colaboremos para mejorar la educación y la gestión del centro.



¿Qué es un Consejo Escolar (OMR)?

Es el Órgano de Máxima Representación y participación de los diferentes sectores que forman la comunidad escolar. Donde se toman decisiones democráticas sobre la organización, funcionamiento y gobierno del centro. Es ahí donde decidimos cómo es nuestro centro.

Es obligatorio constituir un Consejo Escolar en todos los centros.

¿Para qué sirve un Consejo Escolar?

Un Consejo Escolar decide y gobierna sobre aspectos tan importantes como:

- El proyecto educativo del centro escolar, que marca las líneas generales del centro como objetivos, valores, etc.
- El Plan anual de centro.
- El Proyecto lingüístico.

- El Reglamento de Organización y funcionamiento (ROF).
- La admisión de alumnas y alumnos.
- El comedor escolar.
- El presupuesto.
- El horario y el calendario.
- Los criterios para las actividades extraescolares y complementarias.
- Cómo cuidar y renovar las instalaciones
- Cómo solucionar los conflictos que puedan surgir en el centro.

¿Por qué tenemos que participar en los Consejos Escolares?

- Porque queremos unas escuelas democráticas.
- Porque podemos mejorar la educación de nuestras hijas e hijos.
- Porque sabemos aportar ideas.
- Porque la educación es una responsabilidad compartida con el profesorado.

¿Cuándo se eligen los OMR?

En el mes de noviembre de 2016.

¿Quién puede presentarse?

Cualquier madre, padre, tutor o tutora que tenga escolarizados a sus hijos e hijas en un centro educativo público de la Comunidad Autónoma Vasca. Si en tu centro escolar la AMPA -Asociación de Madres y Padres- presenta una lista con personas que quieren participar **¡Dáles tu voto!** Sin duda, servirá para mejorar la educación y proteger los intereses de nuestros hijos e hijas, y de la escuela pública, nuestra escuela.

El trabajo de las personas que resulten elegidas estará apoyado por cada una de las federaciones territoriales: BAIKARA en Gipuzkoa, BIGE en Bizkaia y DENON ESKOLA en Araba, y por EHIGE.

IMPORTANTE

- 1/ La Dirección de cada centro os enviará instrucciones.
- 2/ También os facilitará las papeletas.
- 3/ Podrá votar tanto la madre como el padre, tutor o tutora.
- 4/ El voto es secreto y personal.

En el caso de no poder acudir personalmente ese día, podéis votar:

- Por correo postal.
- Enviando el voto a través de vuestro hijo o hija.
- Por medio de otra persona.

Para que este voto sea válido debe llevar los siguientes documentos:

- Instancia firmada (la AMPA tiene un modelo)
- Fotocopia del DNI o equivalente
- Sobre cerrado con la papeleta del

voto cumplimentada.

Todo ello debe ir dentro de otro sobre dirigido a:

Presidenta/Presidente de la Junta Electoral
Elecciones al OMR del centro

Este voto deberá llegar al centro escolar como mínimo un día antes del día de las elecciones.

+ INFO

WWW.EHIGE.ORG/ESKOLAKONTSEILUAK

EHIGE 94 416 93 60 / BIGE 94 416 93 60 / BAIKARA 943 32 72 08 / DENON ESKOLA 945 25 61 62

ehige
gurasoen elkartea